



SUPPORTING COMMUNICATIONS
HONGMOON PORTFOLIO

www.hongmoon.com



SUPPORTING COMMUNICATIONS

CONTENTS

- 4p Introduce us
- 6p Architectural Model
- 13p Experimental Mock ups
- 22p Technology Model
- 30p Movie, Train Model
- 33p Exhibit Center

모형을 통해
의사소통을 지원하다.

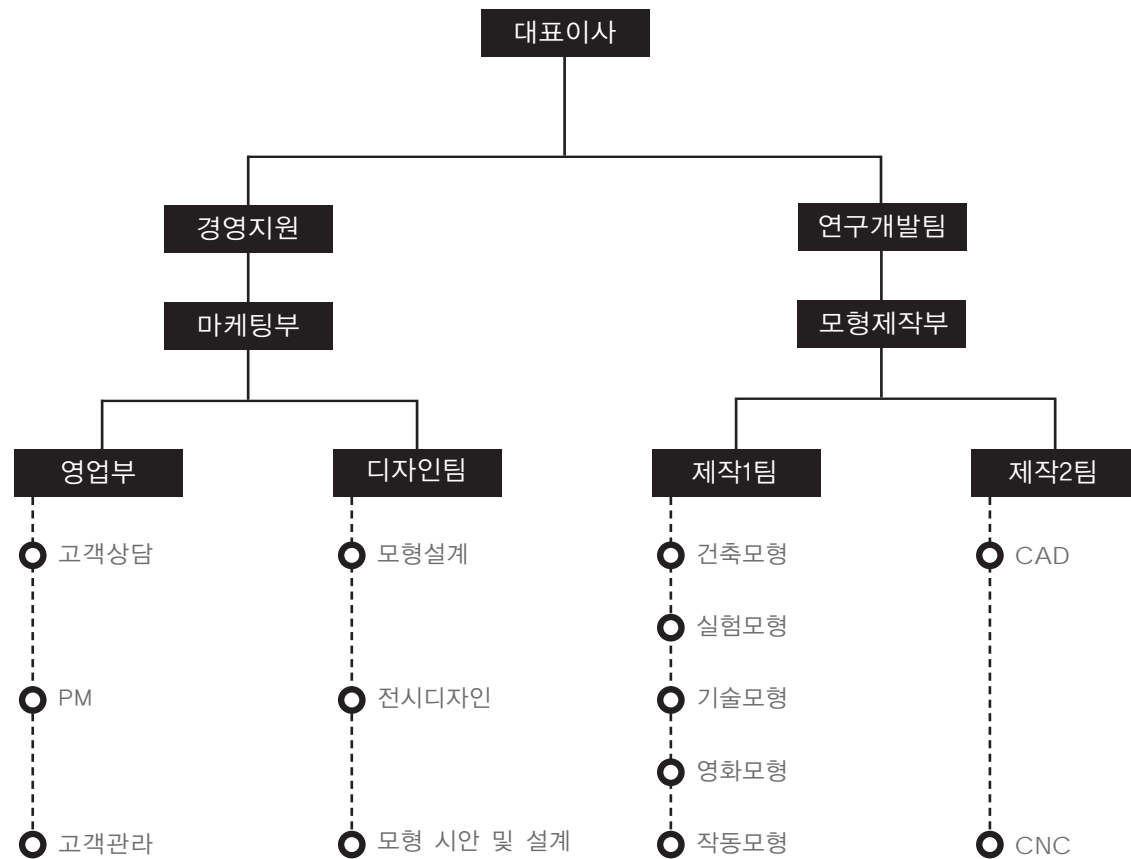
Introduce us

홍문모형은 의사소통의 매개체인 모형을 주문·제작하는 회사로서 건축모형, 실험모형, 기술모형, 영화·방송모형, 전시모형 등 각 분야별로 우수한 실적을 쌓아왔습니다. 앞으로도 꾸준한 연구와 투자로 고객에게 최상의 퀄리티와 최대의 만족을 드리는 회사로 거듭날것을 약속드리며 더 나아가 모형산업의 발전을 위해 노력하는 회사가 되도록 하겠습니다.

History

- 2000. 01 홍문모형 설립
- 2000. 06 프리랜서 모델러 연합 결성
- 2003. 03 사업장 이전(송파구 삼전동 동지빌딩 3F)
- 2005. 12 (주)홍문모형 법인 설립
- 2006. 08 (주)홍문모형 자본금 증자 (자본금 1억원)
- 2008. 02 (주)홍문모형 자본금 증자 (자본금 2억원)
- 2009. 10 사업장 매입 이전(동남권 유통단지 가든파이브웍스)

Organization



Service area + Manufacture Process

Service area

- Architectural Model 건축 모형
- Technical / Equipment Model 기술/설비 모형
- Experimental Mock ups 실험 모형
- Film Miniatures 영화 미니어처
- Character Model Sculpting 캐릭터 모형

Manufacture Process



■ 검품방법은 사진 및 동영상 촬영을 통한 온라인 검품과 방문을 통한 검품을 병행합니다.

Architectural Model

건축 모형

건축물 또는 구조물을 사용하고자 하는 용도에 맞게 축소, 재현하는 모형으로 크게 전시용, 교육용, 프리젠테이션용, 제출용으로 분류할 수 있다.



내공사-안산신길단지



내공사-안산신길단지 모델하우스



내공사-안산신길 단지내부모형



서울메트로-사당환승센터



GS-자기부상노선도



장수당 광명루복 복합아파트 전개모형
Long-life Housing Model - up House Model Scale 1:100

주택공사-장수명주택



삼우-강남 성심병원



OP3-상황실내부



삼유-고흥우주센터



원도시건축-구로디지털단지



희림-원주우체국



동일학원-배치도



동일학원-배치도



이림-고소영빌딩



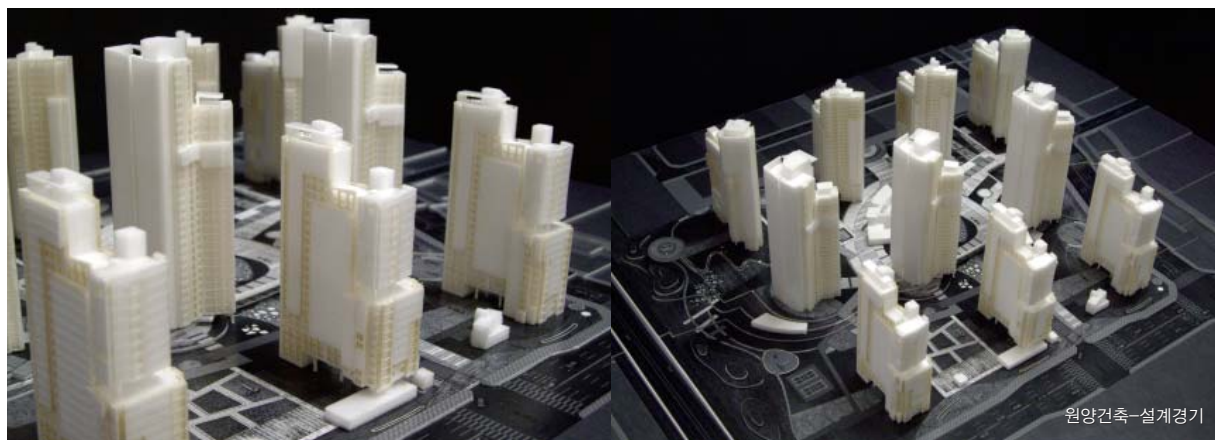


삼우-고려대학교 경영관단지



삼우-고려대학교 경영관 절개모형

삼우-고려대학교 경영관단지



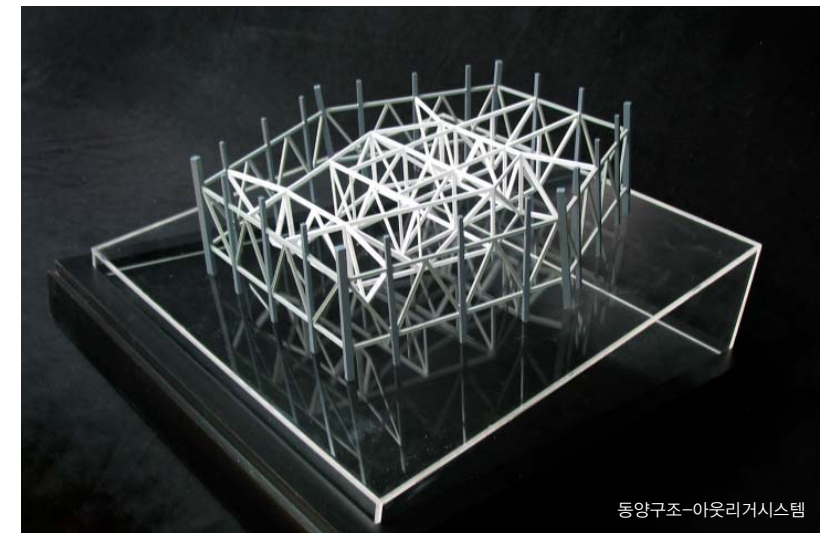
원양건축-설계경기



원양건축-주택공사 설계경기 당선작



원양건축-주택공사 설계경기 당선작



동양구조-아웃리거시스템

Experimental Mock ups

실험 모형 (풍동실험, 도하실험, 조도실험)

데이터값을 얻어내기 위한 모형. 실험모형은 미적인 기능보다는 실험의 용도에 따라 무게, 구조를 가능한 정확하게 축소재현한다.



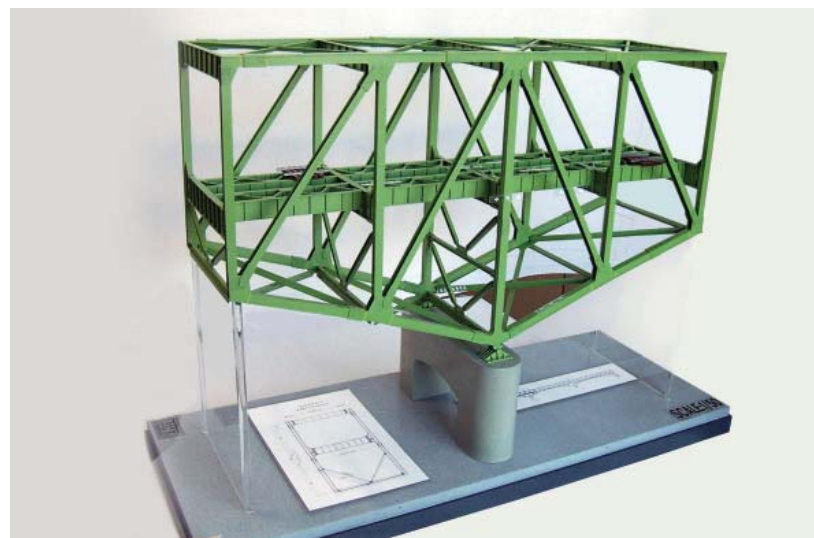
동양구조-NEATT



조형물



조형물



남광토건-당선철교



거가대교 가설단계 공탄성실험



거가대교 주탑 풍력실험



거가대교 주탑 공탄성실험



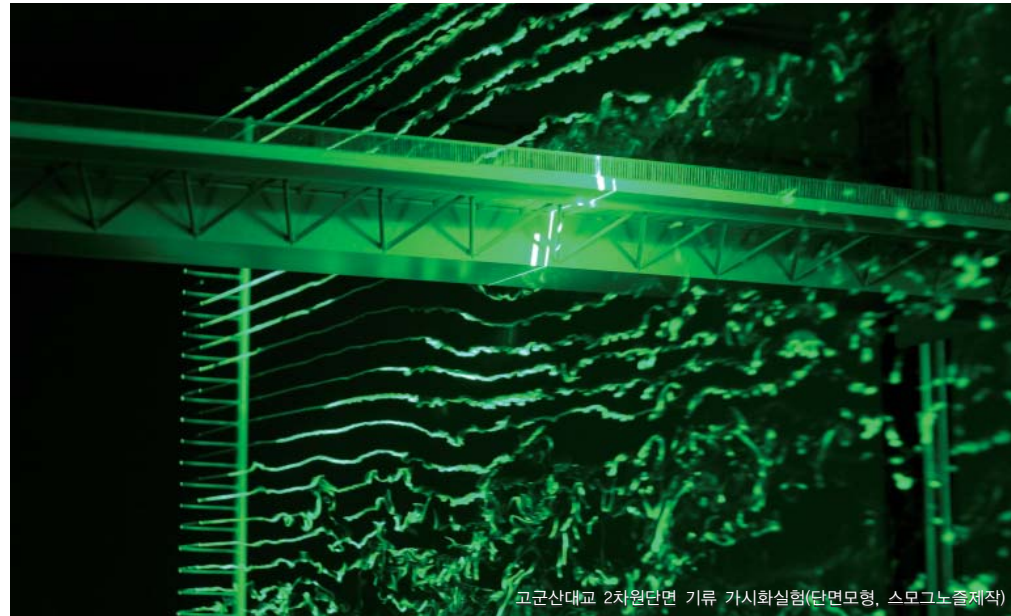
거가대교 주탑 공탄성실험



거가대교 2차원 단면실험



거가대교 전교 공탄성실험



고군산대교 2차원단면 기류 가시화실험(단면모형, 스모그노즐제작)



고군산대교 전교 공탄성실험



고군산대교 주탑 공탄성실험



고군산대교 가설단계 2차원단면 실험



고군산대교 완공단계 2차원단면실험



고려대학교-교량단면 곡색관계



이순신대교 주탑 공탄성실험



공수대교 단면 가설단계 공탄성실험



공수대교 단면 완공단계 공탄성실험



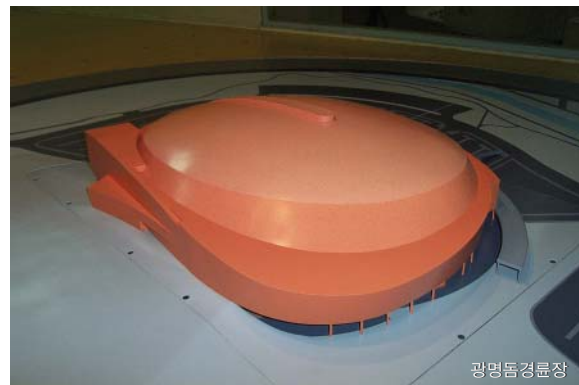
공수대교 가설단계 공탄성실험



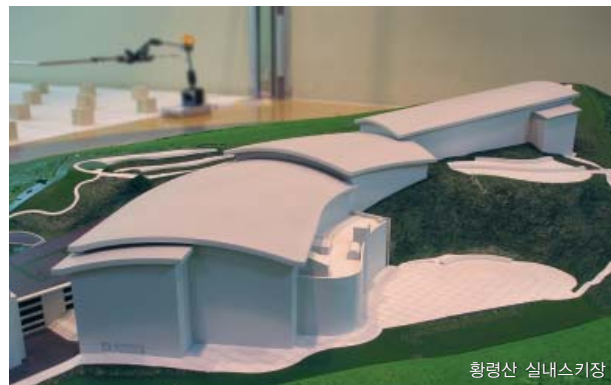
새천년대교 주탑 공탄성실험



전북대학교-교량 2차원단면실험



광명돔경기장



황령산 실내스키장



군산 여객터미널



무안공항



고양체육관



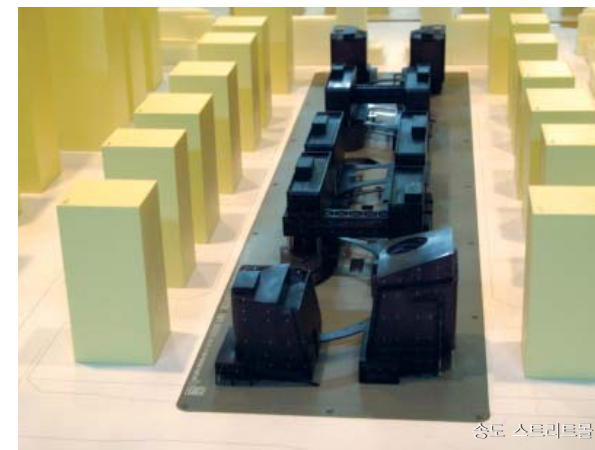
고양문화원



베트남 GS자이파크



몽고 블루스카이호텔



충도 스텔리움



정선카지노



제주월드컵경기장



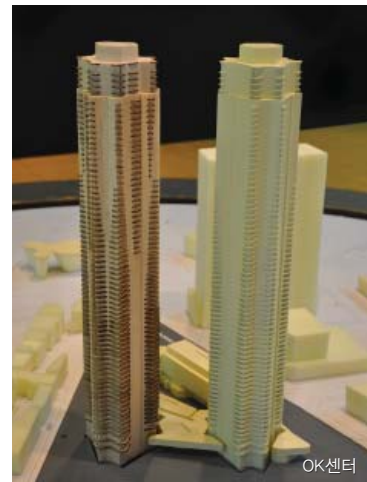
싱가폴 인피니티센터



가든파이버 라이프파라솔 풍진동실험



초고층국책과제



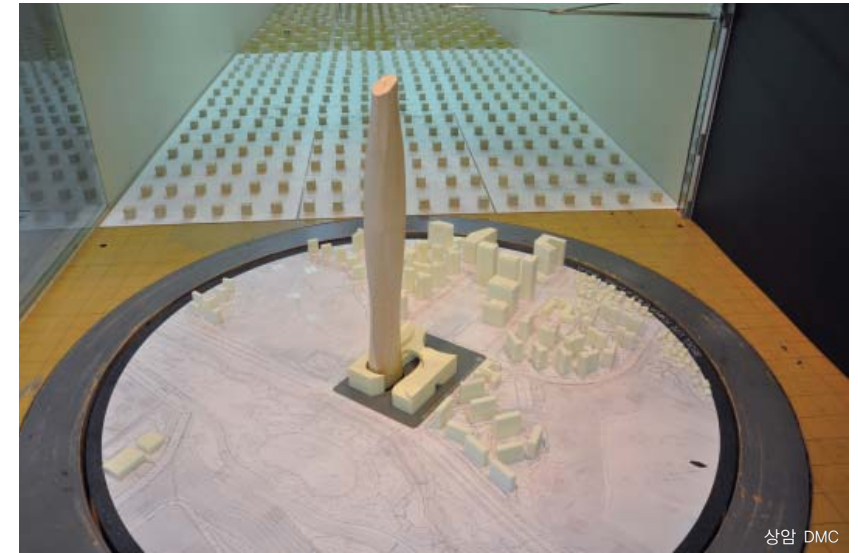
OK센터



터널조도실험



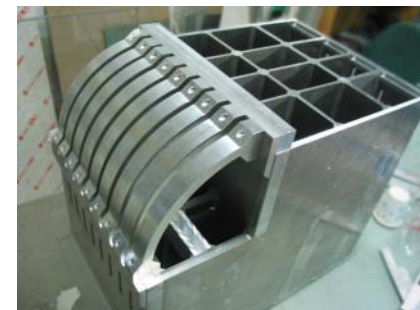
부산 WBC



상암 DMC



플로팅도크 도하실험



케이슨 도하실험모형



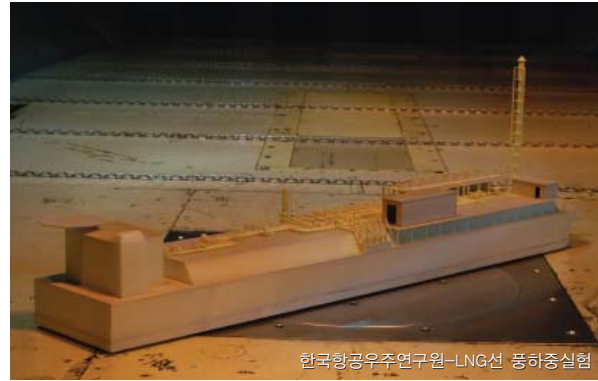
한국항공우주연구원-구조함 풍하중실험



한국항공우주연구원-LNG선박 풍하중실험



한국항공우주연구원-드릴십 풍하중실험



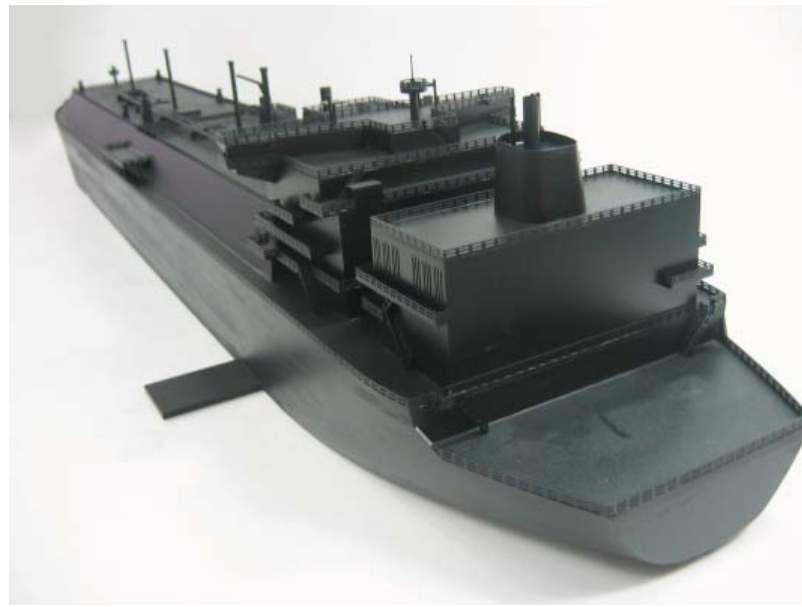
한국항공우주연구원-LNG선 풍하중실험



한국항공우주연구원-컨테이너선 연돌 배기농도실험



한국항공우주연구원-외타르도 우주발사기지 실험모형



가덕도

금호아시아나 신사옥

대구 sk 리더스뷰

베트남 랜드마크

부산 조달청

부산 코오롱하늘채

부천 중동리첸시아

서초동 더샵

소래 한화 에코메트로

신도림 테크노마트

웅산 시티파크

울산 아르누보

울산 우정동 아크로

울산 월드메리디앙

울산 SK뷰2차

인천 용연동

잠실 한화캐리리

통영 현대성우

현대자동차

현대제철원료창고

LG여의도환성

Technology Model

기술, 설비 모형

표현하고자 하는 기술이나 원리를 효과적으로 전달하기 위해 제작하며 전시 및 홍보를 목적으로 관람객의 흥미와 이해를 돕는데 활용한다



포항공대-방사광가속기 VIP선물



포항공대-방사광가속기 VIP선물



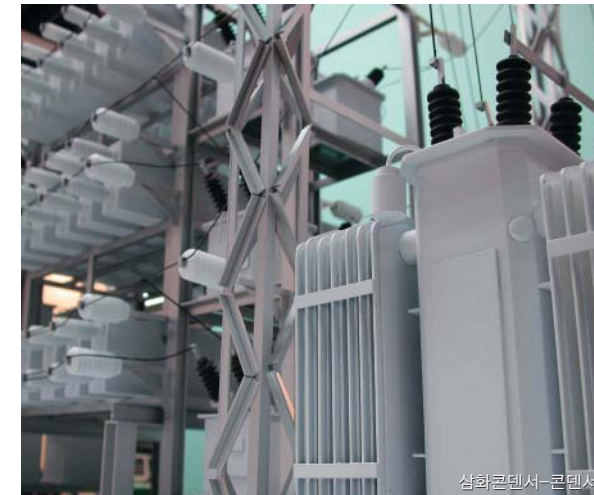
경원대-택시정류소



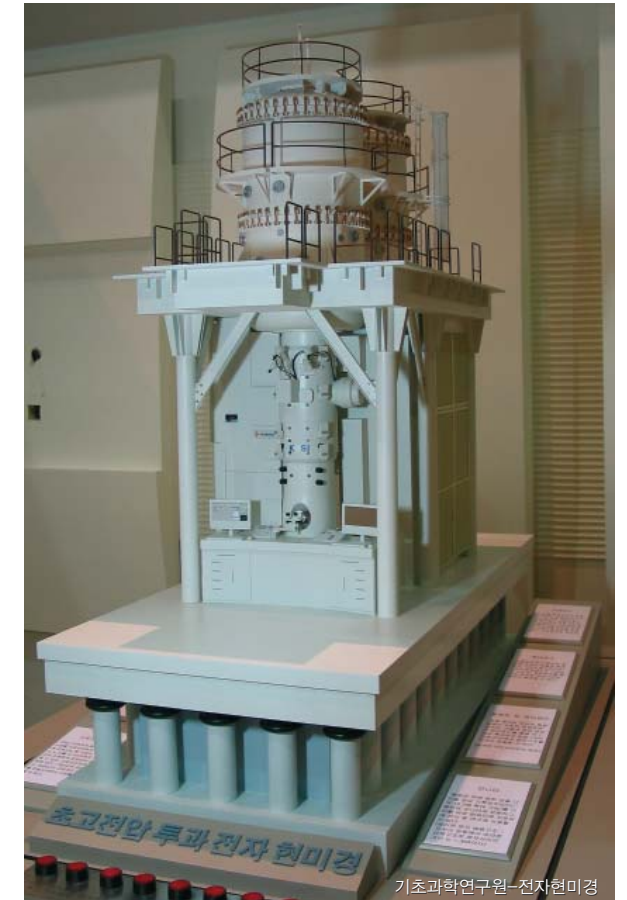
뉴부택-빛을 재이용 광범성명모형



기초과학연구원-동물용MRI



삼화콘덴서-콘덴서



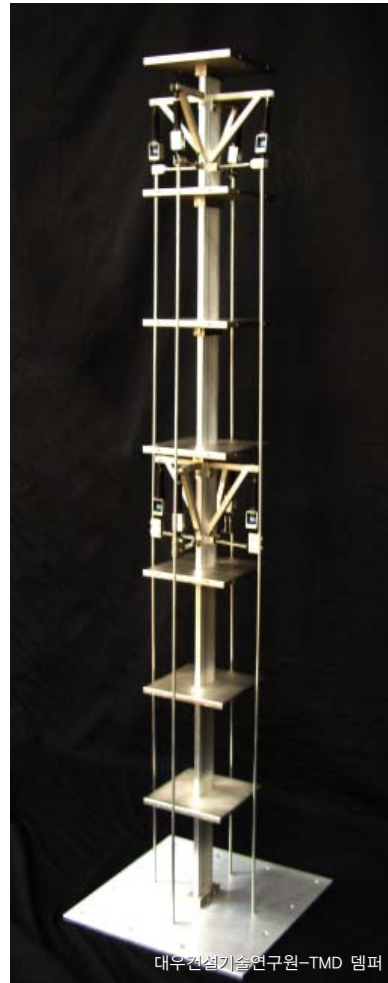
기초과학연구원-전자현미경



뇌과학연구소-PET



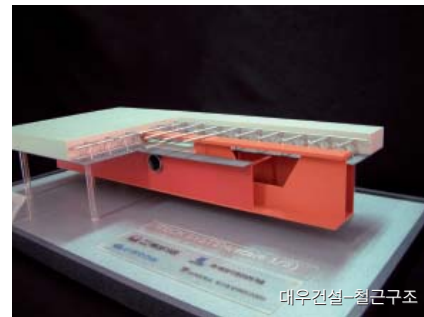
뇌과학연구소-MRI



대우건설기술연구원-TMD 댐퍼



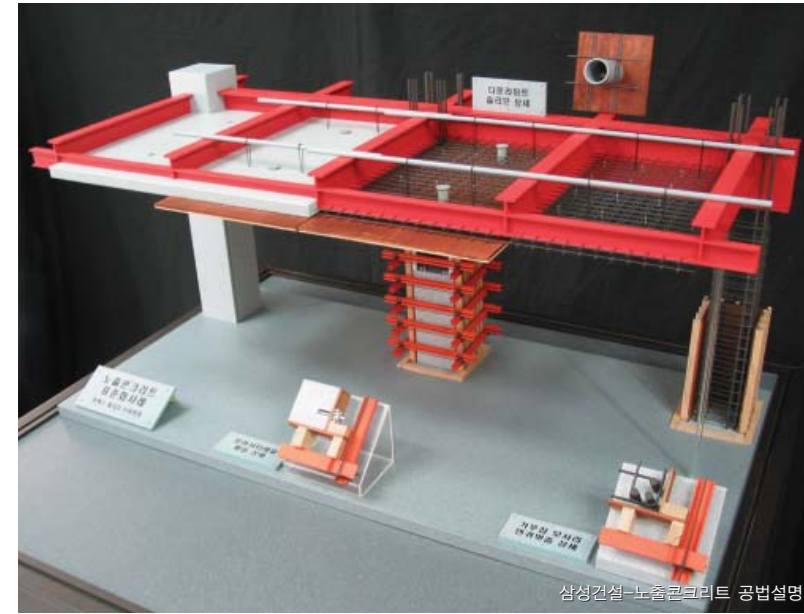
대우건설기술연구원-원심분리기



대우건설-철근구조



전력연구원-해양소수력발전



삼성건설-노후콘크리트 공법설명



생산성기술연구원-방직설비



수지력연구원-가압기밸브



한국수자원공사
K water Korea Water Resources Corporation
수자원연구소-원심분리기



전자통신연구원-홈 오토메이션 시스템



인천경제자유구역청-재이용수계통도



원라건설-STS공법



주류공업협회-주정공정



지질자원연구원-코일드 튜빙시추기



철도기술연구원-레도노반상비



젠트로-정수시스템



철도기술연구원-레인체결장치



철도기술연구원-자기부상 열차 지지대



철도기술연구원-초고속 튜브트레인



한국내화-제철설비



표준과학연구원-전자분수시계



한국PC-it girder



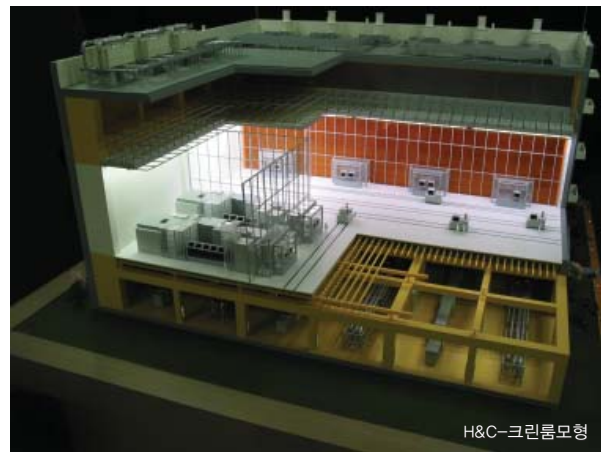
KOPEC-공법설명모형



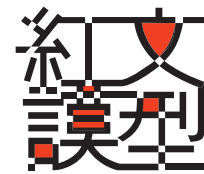
KOPEC-공법설명모형



글로벌비스-RFID



H&C-크린룸모형



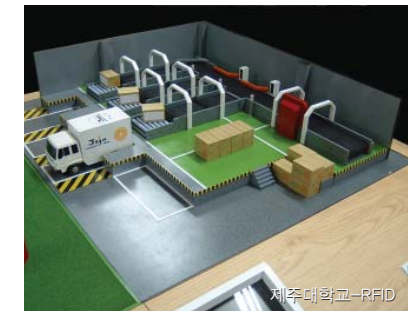
hongmoon
SUPPORTING COMMUNICATIONS



삼성SDS-RFID



엘릭슨-RFID



제주대학교-RFID



KOPEC-인천 화력발전 3,4호기



LG화학-태양열시스템



현대자동차-RFID

Movie, Train Model

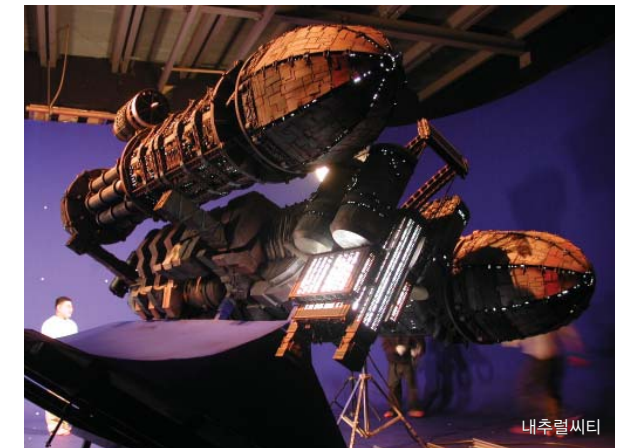
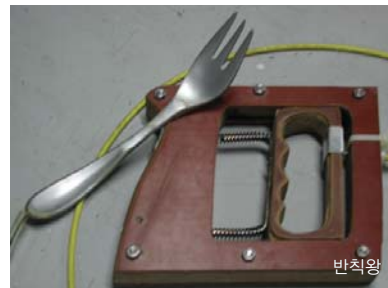


Exhibit Center





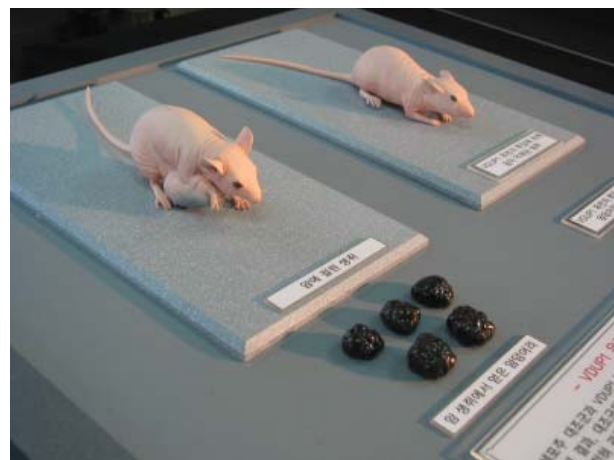
대전기초과학관-발전소모니터링



대전기초과학관-양전자가속기



대전기초과학관-방사선 동물병원



생명공학연구원-쥐



로템연구소-하이브리드 계통도



현대제철홍보관 계통도



원자력연구원-뉴프 캐릭터



종명전 복원모형

+ Contact us 찾아오시는 길



주소
 우) 138-200 서울시 송파구 문정동 289번지
 가든파이브웍스 B동 707,708,709호
 (네비게이션에서 가든파이브 워크 검색)

대중교통
 지하철 : 8호선 장지역 4번 출구에서 100m 이내
 버 스 : 320,363, 402, 100, 32, 70, 302, 360, 8360, 3418,
 3423, 9403, 116, 119, 30, 30-1, 550, 1001번 이용

Tel (02)416-6277
 Fax (02)416-6276
 Webhard ID: hongmoon / PW: 6277
 Homepage www.hongmoon.com

+ Media Portfolio 동영상 작동모형 실적

